

EKSTERIØR⁺

Kledning | Trebeskyttelse | Inspirasjon

HVILKEN STIL HAR HUSET DITT?

- Trendy moderne
- Tidløs nostalgi
- Urban funkis
- Klassisk herskabelig

+ VELG RIKTIG UTTRYKK OG BEHANDLING

Værbitt | Beiset | Malt | Impregnert

BYGG
SØK
VINN

Har du bygget noe i tre som kan være til inspirasjon for andre? Søk Inspirasjonsprisen. Les mer på side 59. #inspirasjonsprisen

INNHOOLD

- 3 Kle huset riktig
- 4 Hvilken stil har huset?
- 6 **TIDSTYPISK TRENDY**
Stilriktig, trendy og velkledd
Stilhistorie
- 8 **Tro til stil**
Stående kledningsprofiler
Liggende kledningsprofiler
- 12 **TRADISJONELL NOSTALGI**
Tradisjonelt, landlig og idyllisk
Stilhistorie
- 14 **Myke profiler**
Nostalgiske kledningsprofiler
Tradisjonelle farger
- 18 **MODERNE FUNKIS**
Minimalistisk, stramt og funksjonelt
Stilhistorie
- 26 **Stramme linjer**
Moderne kledningsprofiler
Kombinere kledningsprofiler
Spilekledning
Rekkverk og levegger
- 26 **KLASSISK HERSKAPELIG**
Staselig, symmetrisk og fornemt
Stilhistorie
- 30 **Staselige former**
Profilerte kledningsprofiler
Barokk og Hampton
- 32 Hvilket uttrykk skal huset ha?
- 34 **Impregnert og VÆRBITT**
NORD - kledning til barske fasader
Hvorfor velge NORD?
- 40 **Impregnert og BEISET**
TRYR - kledning til all slags vær
Hvorfor velge TRYR?
- 46 **BEISET Systembehandling**
ÆDEL - kledning til all slags vær
Hvorfor velge ÆDEL?
- 54 **MALT Systembehandling**
Malt - kledning til malte fasader
Hvorfor velge malt?
- 60 Våre kledningsprofiler
- 62 Tips og råd fra produktsjefen
- 63 Digital kledningsvelger
- 64 Bærekraftige hus og kledninger
- 65 Inspirasjonsprisen
- 66 Alle kledninger i system



VI TAKKER

Vi takker alle søkere til Inspirasjonsprisen og Eksteriørprisen spesielt som deler sine erfaringer, bilder og inspirerende bruk av tre.

Bergene Holm AS tar forbehold om eventuelle trykkfeil og fargegjengivning ifm. trykk.

Bilder og tekst © Bergene Holm AS
Alt innhold tillates kun gjenbrukt etter avtale med Bergene Holm AS.



TONE BENTE BERGENE HOLM

Kommunikasjons- og marketingsjef
Juryleder Inspirasjonsprisen

Jeg er stolt av å jobbe med et norsk naturprodukt, og å være en del av en tradisjonsrik og fremoverlent bransje.

Tre har mange unike egenskaper. Det lever og puster, det lukter godt, det er isolerende, formbart og kan tilpasses nesten en hver trend. Tre lager O2 når det vokser, og lagrer CO2 hele livsløpet. Et hus kledd med trekledning er rett og slett en liten klimabank.

I Norge må vi kle oss etter været. Enten vi bor i områder med mye nedbør, vind, sol eller kulde. På samme måte må vi kle våre hus og hytter og sørge for at bygget har et yttertøy som beskytter mot både sol, regn og ytre skader.

I tillegg har kledningen en viktig estetisk oppgave, hvor utførelse og fargevalg utgjør den bygningsdetaljen som påvirker husets utseende i størst grad. Det er derfor smart å ta utgangspunkt i husets stil og formspråk, når kledningsvalget skal gjøres.

Det gjorde vi da vi bygget ut hovedkontoret vårt i Larvik (bildet på denne siden). Vi valgte en kledning som var typisk for husets formspråk og periode, og endte opp med en byggeskikkpris som vi er veldig stolte av.

Vi vet det er mange spørsmål og hensyn å ta når kledning skal velges, enten bygget er nytt eller gammel kledning skal byttes. Vi håper brosjyren vil hjelpe deg med å ta et godt og gjennomtenkt valg, som gir prosjektet ditt en kledning om vil stå godt i mange år.

Visste du at alle som bygger hus og hytter og bruker kledning i tre kan søke Eksteriørprisen? Du kan lese mer om våre Inspirasjonspriser på bergeneholm.no/inspirasjonsprisen.

@bergeneholm #bergeneholm

100% NORSK


HVILKEN STIL HAR HUSET DITT?

STILRIKTIG, TRENDY OG VELKLEDD



TRADISJONELT, LANDLIG OG TIDLØST



Tidstypisk trendy

Ikke alle er opptatt av stilepoker, arkitektuttrykk eller gamle tradisjoner når huset skal bygges eller boligen restaureres. Valget baseres på hva du synes er pent, praktisk eller hva snekker mener er lett å gjennomføre og enkelt tilgjengelig. Valget gjenspeiler ofte hva som er byggetidens trendbilde.

Vi anbefaler likevel å være tro til husets form og uttrykk, når valg av kledningsprofil og overflatebehandling tas.

Tradisjonell nostalgi

Vi er glade i tradisjonshus i Norge. Hus som ser ut som om de alltid har vært der, selv om de er helt nye. Nostalgiske hustyper er lette å kjenne igjen, med et uttrykk og en detaljering som representerer stor snekker glede, uavhengig av om huset er på landet, bynært eller i et tettbygd boligfelt.

Stilarten er trygg og kjent, og kledningsprofilene som er typiske for denne type hus, går aldri helt av moten.



Valg av kledning har stor betydning for utseendet på huset og hytta. Bruk derfor god tid når du gjør ditt valg. Kledningen bærer husets identitet, og om du monterer den riktig og behandler den pent, vil den ta vare på huset i flere generasjoner.

MINIMALISTISK, STRAMT
OG FUNKSJONELT



Moderne funkis

Noen ønsker seg et hus som kan skille seg litt ut fra mengden. Da faller ofte valget på hus i kategorien «moderne funkis» og urban funkis. Typisk er dette hus med kubiske former, rette linjer og stram detaljering. Store vindusflater og kominasjon med materialer som betong og stein er vanlig.

En uprofilert kledning, gjerne med spor eller spilelist, vil underbygge den stramme, minimalistiske stilen.



STASELIG, SYMMETRISK
OG FORNEMT



Klassisk herskabelig

Hus i denne kategorien kjennetegnes ofte av stor størrelse, symmetri og et fornemt og staselig uttrykk. Både kledning og byggestil er ofte rik på detaljering, gjerne med klassiske detaljer inspirert av både empire- og sveitserstilen. Sprossede vinduer og søyler er også typisk for den herskabelige stilen.

Klassiske og herskabelige hus, kommer gjerne til sin rett med en bred og profilert kledning med hvitmalt behandling.



Dobbelfals Tett | Malt
Utvendig Rustikk | Malt hvit



Et tradisjonshus som har fått et tilbygg i moderne stil. Begge seksjonene er kledd med en profil og farge som er kler huset godt.



STILRIKTIG, TRENDY OG VELKLEDD

TIDSTYPISK TRENDY

Vi har produsert trelast i 80 år, og har god erfaring med hvilke kledningsprofiler og uttrykk som har vært, og er populære. Ulike stilepoker og ulike hustyper kler ulike kledninger med ulike behandlinger. Dersom du skal bygge nytt eller pusse opp et «tidstypisk hus», er det smart å velge en kledning som er tro mot stilen til huset.



Dobbelfals med spor | Malt hvit



Finalist Eksteriørprisen
Dobbelfals Rett | Malt sort
Dobbelfals Rett med spor | Malt hvit



@enkontrast
Dobbelfals Rett med spor | TRYR | Skygrå

Når det skal velges kledning til huset, enten det er nytt eller skal pusses opp, er det flere elementer som bør vurderes; husets stil, den omkringliggende arkitekturen, klimatisk påvirkning, og selvsagt egen smak.

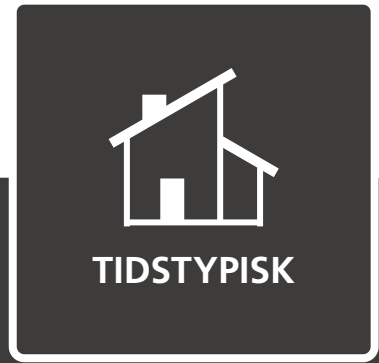
Vi har arrangert Eksteriørprisen siden 2009, og det er interessant og spennende å følge utviklingen og trender innen hus, hytter og leilighetsbygg. Med nye innovasjoner, flere materialtyper, nye overflatebehandlinger og krav til energieffektivitet, skapes nye stilretninger og uttrykk.

Trender kommer og går, også når det gjelder kledning. Det mest langsiktige er å velge en kledningsprofil og et uttrykk som kler hustypen du har valgt eller skal pusse opp, uavhengig av andre trender.





@enkontrast
Dobbelfals Tett | TRYR | Skygrå



1950 - 2000-tallet

På 50-, 60- og 70-tallet ble det bygget mange hus i Norge. Husene var preget av modernismen med fokus på funksjonalitet og enkle linjer, integrerte garasjer og tilgang til utendørsarealer. Enkle kledninger i tre, uten særlig profilering.

Gjennom 80-, og 90-tallet ble husene større, ofte med valmet tak, terrasser, balkonger og karnapper. Tyrolerhus hadde sine glansdager og en modernisering av nostalgihusene var bestselgere. Trekledning, både stående og liggende, er typisk for perioden.

TIDSTYPISK TRENDY

TRO TIL STIL

I de to første tiårene av 2000-tallet er det to stilretninger som utpeker seg; en modernisering av tradisjons- og sveitserstilen og en oppdatering av funksjonaliteten. Begge stilretningene har egne oppslag senere i brosjyren. Felles for begge er at valg av profil og behandling på kledningen er med å tydeliggjør husets stil og uttrykk.

Dagens moderne og minimalistiske hus har typisk rette linjer, stor bruk av glass og utvendig fasade som kombinerer trekledning med stål og betong. Fokus på miljø- og vedlikeholdsvennlige materialer med et naturlig, værbitt uttrykk, går også igjen.

Skal du pusse opp et hus fra 50-, 60- og 70-tallet, vil mange av disse husene kle flere av dagens kledningstrender med rette, stramme profiler med et værbitt eller beiset uttrykk. Skal du derimot kle om et 80- eller 90-tallshus, eller et tyrolerhus, blir det som regel et mer vellykket resultat å velge en kledning som passer til denne hustypen, og ikke hva som er trenden for dagens funksishus.



Dobbelfals Gammel (28) | Malt grå





STÅENDE KLEDNING

Velg en stående kledning dersom målet er å forsterke høyden og volumet på bygget. Stående kledning gir en god vannavrenning og kan bidra til lengre levetid for bygget. Stående kledninger kommer i mange ulike profiler som kan gi en stram, moderne stil, eller et mer tradisjonelt og klassisk uttrykk.

UTVALGTE PROFILER | STÅENDE



Rektangulær | Tømmermann



Dobbelfals rett



Skråkledning / Weatherboards | Malt hvit

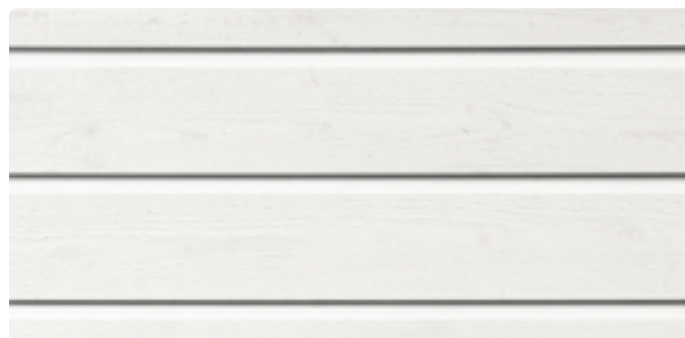
LIGGENDE KLEDNING

Liggende kledning kan bidra til at bygget virker bredere og mer strømlinjeformet. Noen liggende profiler vil kunne underbygge enkelte stilretninger, slik som «Sørlandshus» eller mer moderne hus med skråtak. Liggende kledning er ofte raskere å montere, men husk å velge en profil som er tilpasset liggende montering for å unngå vannfeller.

UTVALGTE PROFILER | LIGGENDE



Skråkledning | Weatherboard



Dobbelfals gammel (28 grader)



Finalist Eksteriørprisen
Sveitserkledning | Malt hvit



TRADISJONELT, LANDLIG OG IDYLLISK

TRADISJONELL NOSTALGI

Det er mange som elsker den tradisjonelle husstilen som vi finner over store deler av landet, både langs kysten og i innlandet. Hvite, tradisjonelle hus med fine detaljer som fanger essensen av norske hus' arkitekturhistorie. Hus som ser ut som de alltid har vært der, og som gir en følelse av kontinuitet. Tidløse, landlige og idylliske.



Finalist Eksteriørprisen
Utvendig Rustikk | Malt lys grå



Finalist Eksteriørprisen
Sveitserkledning | Malt hvit



Finalist Eksteriørprisen
Sveitserkledning | Malt hvit

Tradisjonshusene har en tidløs appell, og reflekterer bruken av tre som det foretrukne byggematerialet i Norge gjennom tidene.

Arkitekturen kjennetegnes av symmetri med en sentral akse, balansert plassering av vinduer og dører, gjerne med sprosser, som gir et nostalgisk og klassisk uttrykk.

Mange hus i denne kategorien, uansett størrelse, er inspirert og har elementer fra nasjonalromantikken og sveitserstilen i seg. Kanskje er det følelsen av det ekte og tradisjonsrike, men likevel med mulighet for å sette sitt personlige preg i form av detaljering og fargekombinasjoner, som gjør at denne stilen alltid er like aktuell?





Utvendig Rustikk | Malt hvit
Skråkledning / Weatherboards | Malt hvit



SVEITSER 1840 til 1930

Sveitserstilen ble introdusert i Norge i 1840-årene av arkitekt Linstow som første forsøk på å skape en nasjonal trearkitektur.

Inspirert av byggeskikken i Alpene, ble Sveitserstilen rask omfavnet og fikk stor utbredelse i hele landet, ikke minst fordi den var den første stilen som var basert på trevirke som byggemateriale.

Siden da er det oppført mange bygninger, inkludert villaer, arbeiderboliger, stasjonsbygninger, turisthoteller og landbruksbygninger inspirert av stilen.

TRADISJONELL NOSTALGI

MYKE PROFILER

Stilretninger kommer og går, men tradisjonshus består. Hvert år mottar vi mange flotte eksemplarer av hus i nettopp denne kategorien til vår Eksteriørpris. Juryen lar seg stadig imponere over prosjekter hvor huseier klarer å ivareta den tradisjonsrike byggeskikken, og samtidig tilføre nye og moderne elementer som tilhører dagens krav til bofunksjon.

Typiske trekk for både de gamle og nybygde tradisjonshusene, inkluderer saltak og tydelig takutstikk, fremhevede gavler, integrert veranda eller balkong, detaljering rundt vinduer og dører, og utenpåliggende listverk med profiler.

Også varianter av utvendig brystning med en kombinasjon av stående og liggende kledning, kjennetegner stilarten.







Finalist Eksteriørprisen
Sveitserkledning | Malt hvit

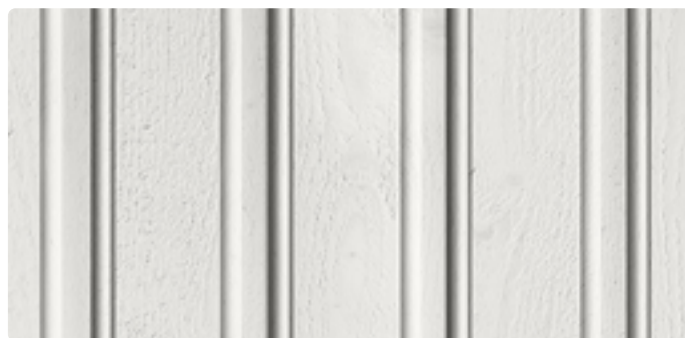
NOSTALGISKE PROFILER

Kledningen på tradisjons- og sveitserhus er gjerne profilerte bord med not og fjær. Enkel (Perlestaff) eller dobbel staff (Sveitser) per bord, gir et avrundet og mykt uttrykk og bygger opp under den nostalgiske, landlige stilen. Vi har flere kledningsprofiler med både hel og halv staff, med og uten fals. Se side 60.

UTVALGTE PROFILER | STÅENDE



Perlestaff



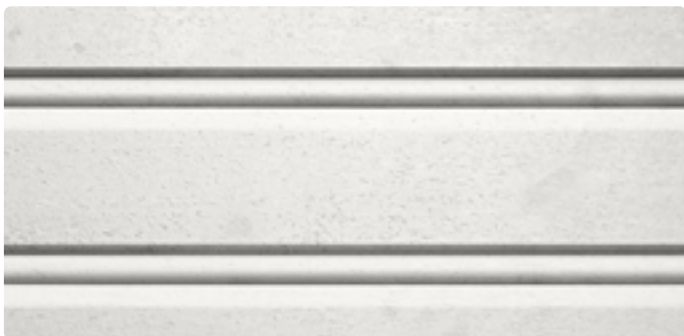
Sveitserkledning



TRADISJONELLE FARGER

I dag velger mange en hvit eller lys malingsfarge til sitt tradisjonshus. Ser vi tilbake i tid, var dette en farge forbeholdt til bemedlede. Det skyldtes stor prisforskjell på fargepigmenter, hvor de hvite og blå var dyre, og rimelige pigmenter var de såkalte jordfargene: engelskrødt, oker, umbra og siena.

UTVALGTE PROFILER | LIGGENDE



Pøsekledning



Dobbelfals med staff

Finalist Eksteriørprisen
Dobbelfals Tett | Malt hvit
Dobbelfals Tett | NORD-impregner



MINIMALISTISK, STRAMT OG FUNKSJONELT

MODERNE FUNKIS

Inspirert av folke-funkisstilen fra 1930- og 40-tallet, men med en oppdatert og moderne vri, har det i løpet av det siste tiåret vokst frem en rekke flotte hus og bygg som skiller seg ut i mange nabolag. Stilen kjennetegnes av rene linjer, enkle geometriske former, store vindusflater og et minimalistisk uttrykk, gjerne med en sømløs overgang til uterom.



Finalist Eksteriørprisen
Dobbelfals Tett | NORD-impregnert



Finalist Eksteriørprisen
Dobbelfals med spor | Ædelbrun Varm



Dobbelfals med spor | Malt hvit

Det er ikke lett å skille mellom funkishus og moderne hus, da begrepene blir brukt om hverandre uten å ta hensyn til de ulike stilartene. Vi har derfor valgt å kalle disse hustypene for Moderne Funkis.

Da funksistilen kom til Norge for ca hundre år siden, var stilarten en stor kontrast til den mer detaljrike byggeskikken som lenge hadde vært dominerende. Både materialvalg, fargebruk og at formspråket «form skal følge funksjon» var nyskapende og spennende resulterte i mange flotte villaer rundt i landet.

Dagens moderne funiksboliger følger mange av de samme prinsippene, blant annet ved å kombinere ulike materialer som tre, betong og glass. Fokus på vedlikeholdsvennlige materialer er også en typisk funksjonalistisk tanke som passer godt til norske forhold og dagens fokus på klima.





FUNKIS

FUNKSJONALISMEN 1925-1940

Funksjonalismen, også kjent som modernismen, oppstod på 1920-tallet og fokuserte på konstruksjon, materialer og brukbarhet.

Unødvendige dekor og stilelementer ble forkastet, og slagordet «form skal følge funksjon» ble en målgivende retning for arkitekturen.

Funkishusene var nyskapende og moderne boliger med flate tak (gjerne med terrasse), stramme linjer, men også buer, rene veggflater og vinduer samlet i vindusbånd.

MODERNE FUNKIS

STRAMME LINJER

De fleste av dagens moderne og trendy hustyper er tydelig inspirert av de originale funkishusene bygget på 30- og 40-tallet, og kjennetegnes ved minimalistisk arkitektur og kubiske former.

Moderne funkishus er gjerne kledd med kledningsbord i tre, med innslag av plater, mur eller betong. Rette kledninger uten profil, gjerne en kombinasjon av stående og liggende bord, eller ulike dimensjoner satt tett sammen, bidrar til stramme linjer og husets minimalistiske identitet.

Mørke grå og brune farger, eller et værbitte naturlig uttrykk, har vært typiske fasadefarger de siste årene. Fokus på bærekraftige løsninger og materialer med lite vedlikehold, har sørget for mange typer kledninger og overflatebehandlinger å velge i.



Dobbelfals Rett | NORD-impregnert



Finalist Eksteriørprisen
Dobbelfals Tett | NORD-impregneret



Dobbelfals Rett med spor | Beiset

TETT, RETT OG STRAMT

Til de moderne funkishusene passer mange dobbelfalsede kledninger veldig godt. Dobbelfals betyr at hvert bord har to falser som overlapper når kledningen settes sammen. Velg mellom helt tette bord (Tett), rette bord med en skygge (Rett) og bord med spor som skaper en illusjon om smale bord.

UTVALGTE PROFILER | STÅENDE



Dobbelfals Rett



Dobbelfals Tett



Dobbelfals Ny | TRYR | Skygrå
Dobbelfals med spor | TRYR | Røykbrun

UNIK KOMBINASJON

Mange velger en kombinasjon av stående og liggende kledning for å skape et moderne og personlig uttrykk på hus eller hytte. Det er også mulig å kombinere ulike profiler, feks Rett med og uten spor, og ikke minst er det vanlig å kombinere flere dimensjoner, feks av kledningen Tett.

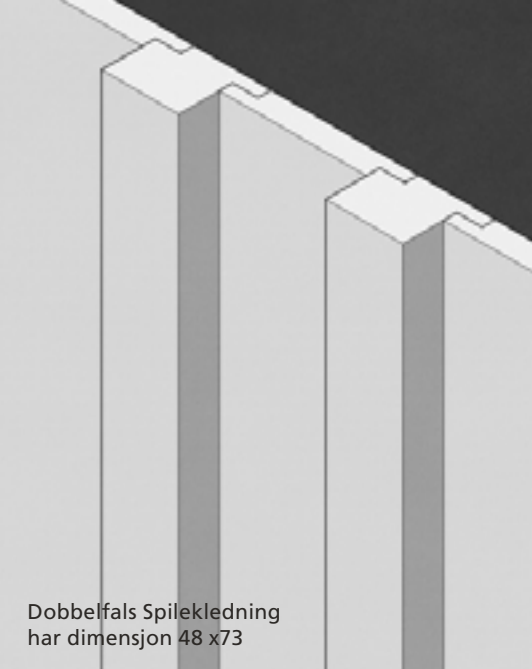
UTVALGTE PROFILER | LIGGENDE



Dobbelfals Ny (60 grader)



Dobbelfals med spor



Dobbelfals Spilekledning
har dimensjon 48 x73

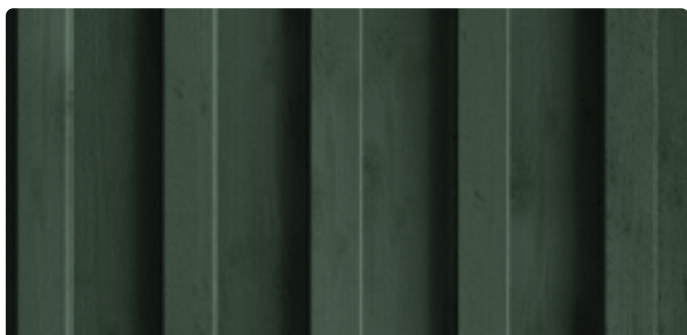


Dobbelfals Spilekledning | ÆDELGRÅ lys

PERSONLIG SPILEFASADE

Ønsker du en fasade som skiller seg ut i mengden, bør du vurdere vår Spilekledning. Den er dobbelfalset og kan dermed monteres sammen med andre dobbelfalsede kledninger. Montert sammen med Dobbelfals Tett, kommer den helt til sin rett. Uttrykket endres avhengig av om du velger ett, to eller flere bord mellom spilene. Spilekledning kan fås i alle våre behandlinger.

DOBBELFALS SPILEKLEDNING



TRYR | Tåkegrønn



NORD



Rekkverkspile Liggende | Cu- og NORD-impregnert

REKKVERK OG LEVEGGER

Rekkverk, levegger, porter og pergolaer har blitt vanlig å inkludere i samme stil og som en forlengelse av husets eksteriør. Vi har flere ulike spiler, både stående og liggende, rette og skrå, som passer til slike byggerier. Alt er Cu-impregnert for å tåle mange år i tøft klima, enkelte profiler fås også ferdig behandlet med NORD-impregnering, som vist nedenfor.

REKKVERKSPILER



REKKE



REKKVERKSPILE
LIGGENDE



REKKVERKSPILE
STÅENDE



REKKVERKSPILE
15 GRADER



STASELIG, SYMMETRISK OG FORNEMT

KLASSISK HERSKAPELIG

For noen er den ultimate husdrømmen et hus i denne kategorien. Klassisk og elegant, ofte med rette akser, symmetri og enkle, men gjennomførte detaljer. Herskapelege hus har ofte elementer inspirert av arkitekturen både fra klassisismen og empireperioden, og med et hint av sveitser.



Barokk | Malt hvit



Finalist Eksteriørprisen
Barokk | Malt hvit



Finalist Eksteriørprisen
Utvendig Rustikk | Malt hvit



Finalist Eksteriørprisen
Dobbelfals Ny (60) | Malt hvit

Dagens herskapelige trehus henter inspirasjon fra både klassisk arkitektur og «herregårdsstil», og er et tydelig motsvar til funksjonalismen. Det krever god plass å bygge et slikt hus, så mange av prosjektene ligger ofte landlig til.

Herskapshus kjennetegnes ved stor grunnflate, en symmetrisk fasade, ofte med et sentralt og imponerende inngangsparti med doble dører.

Bueganger, søyler og kraftige gesimser bidrar til et grandeur og fornemt uttrykk. Stilen kombinerer historisk prakt med moderne funksjonalitet ivaretatt gjennom generøse rom og høy takhøyde.





Finalist Eksteriørprisen
Utvendig Rustikk | Malt hvit



HERSKAPELIG

KLASSISISME 1780-1810

Klassisismen er preget av symmetri, klare linjer og rene flater. Stilen fokuserer på harmoni og proporsjoner, og typiske elementer inkluderer søyler, trekantede gavler, brede lister og lyse farger.

EMPIRE 1800-1835

Stilen er en videreføring av klassisismen, med litt mer former. Understreking av horisontale linjer som sokkel og etasjeskillere. Både liggende og stående kledning med enkle profiler er vanlig.

KLASSISK HERSKAPELIG

STASELIGE FORMER

Herregårder og lystgårder har sine røtter tilbake til middelalderen, da herregårdene fungerte som setegårder for adelen. På 1600 - 1800-tallet utviklet disse bygningene seg til staselige landsteder, hvor lystgårder ble brukt som sommerresidens for byens elite.

Gårdene hadde storslåtte bygninger inspirert av både klassisisme og empirestilen. Husene hadde ofte flere etasjer med store, symmetrisk plasserte vinduer, dekorative gesimser og profilerte trekledninger.

Fargebruken var gjerne lys, med pastellfarger som hvit, lys gul og lyseblå, ofte kombinert med mørkere detaljer for å skape kontrast. Lystgårdene var ofte bygget med stor omtanke for sine omgivelser, og inkluderte parkanlegg, hager og utsiktsplasser som tilbød vakre utsikter og hyggelige utearealer.



Finalist Eksteriørprisen
Dobbelfals Ny (60) | Malt hvit



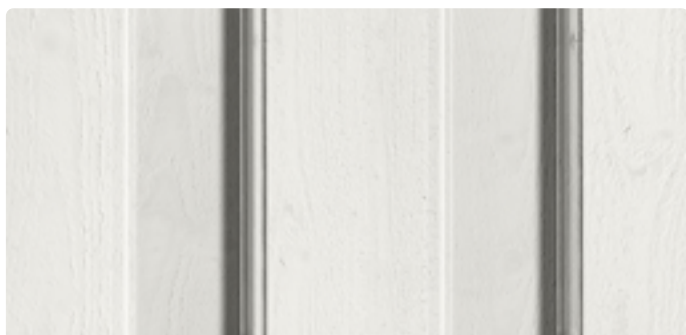
Finalist Eksteriørprisen
Utvendig Rustikk | Malt hvit



PROFILERT BAROKK

Herskapelige hus fortjener herskkelig yttertøy. Vi har sett herskapelige hus med en smal not-og fjær kledning, slik som Utvendig rustikk, og vi har sett varianter av bred kledning med over- og underligger, slik som Barokk. Begge profilene underbygger den storslåtte stilen like godt.

UTVALGTE PROFILER | STÅENDE



Barokk



Utvendig Rustikk



STRAM HAMPTON

Noen liker den herskapelige Hamptonstilen, inspirert av den elegante landlige estetikken fra The Hamptons i New York. Da vil en liggende hvitmalt kledning, slik som Skråkledning eller Dobbelfals med staff, bidra til å skape det rette uttrykket.

UTVALGTE PROFILER



Buer



Enkelfals

HVILKET UTTRYKK OG BEHANDLING SKAL DU VELGE?

KLEDNING TIL
BARSKE FASADER

Impregnert og VÆRBITT

De siste årene har det vært en tydelig trend å kle hus og hytter med en kledning som har eller får et grått og værbitte uttrykk. Mange av kledningene har en impregnering, pigmentering eller behandling i bunn, som sørger for at kledningen får sitt naturlige, værslitte utseende.

Vår **NORD**-kolleksjon består av impregnerte og pigmenterte grankledninger som får et værbitte og naturlig uttrykk. Riktig montert krever **NORD** lite vedlikehold.



KLEDNING TIL
ALL SLAGS VÆR

Impregnert og BEISET

Mange har hus eller hytte i et værutsatt område, og flere opplever mer regn, hyppigere frost-tine-sykluser og kraftigere vind. Det betyr økt klima- og fuktpåkjenning på alle typer bygg og fasader. Da kan en impregnert kledning med beis være et solid valg.

Vår **TRYR**-kolleksjon består av impregnerte kledninger med flotte transparente farger, som i tillegg har en vannavvisende effekt.



Malt, beiset, værgrå, vedlikeholdsvennlig, miljøprofil?
Det er mange elementer å vurdere når du skal velge riktig behandling og uttrykk på kledningen til ditt bygg. Uansett er det et godt valg å få kledningen ferdig behandlet fra fabrikk. Det gir lengst levetid og beste vedlikeholdsintervaller.

KLEDNING TIL
GENERASJONER

BEISET systembehandling

Vi ser en helt klar tendens til at det velges beis i mørkere farger og flere toner, spesielt mot brunt og gråbrunt, til nye hus og hytter. Det er også en dreining mot mer farger generelt, deriblant grønt og gult, og fortsatt med et naturlig og transparent finish.

Vår ÆDEL-kolleksjon er kledninger som er beiset med et to-trinnsystem som sørger for flott finish og gode vedlikeholdsintervaller.



KLEDNING I ALLE
MALTE FARGER

MALT systembehandling

Malte hus er typisk norsk. Hvite, lyse farger har vært og er fortsatt dominerende, men vi ser en trend mot modigere fargebruk. Å få kledningen ferdig malt fra fabrikk er et smart valg, og gir best utgangspunkt for lang levetid og mindre vedlikehold.

Vår VÅRO-kolleksjon består av malte kledninger som er grunnet eller impregnert og med ett eller flere strøk maling, i din favorittfarge.





Finalist Eksteriørprisen
Dobbelfals Tett (stående)



NORD grankledning gir hele fasaden og alle sider av bygget en naturlig, værbitte gråbrun farge.

- Miljøriktig impregnering
- Minimalt vedlikehold
- Holdbar 4-sidig behandling
- Norskprodusert og kortreist

NORD er tilgjengelig i åtte ulike kledningsprofiler, tilpasset moderne trender for hus og hytter og andre større og mindre offentlige bygg.

IMPREGNERT OG VÆRBITT

KLEDNING TIL BARSKE FASADER

Eksteriørkolleksjonen NORD er for deg som ønsker en tøff og værbitte fasade. Beskyttet med metallfri impregnering og tilsatt riktig pigmentering, får kledningen et barskt utseende som krever minimalt vedlikehold.

NORD-kledning er 4-sidig behandlet og klar for montering. Med sitt grå og transparente uttrykk, vil NORD passe godt i både landlige og urbane miljøer. Fargen og uttrykket er like aktuell for moderne eneboliger og leiligheter, som til tradisjonelle hytter og tilbygg.

I kolleksjonen finner du også spilekledning og spiler, rekker, vannbrett og konstruksjonsvirke, alt i samme behandling.



Dobbelfals Tett





Finalist Eksteriørprisen
Dobbelfals Tett

M Furet, værbit og beskyttet

NORD-kledning er produsert av kortreist, norsk gran. Kledningen impregneres med et organisk, høyt konsentrert råtehemmende middel som trykkes inntil 3 mm inn i bordet. Behandlingen gir en diffusjonsåpen overflate der fukt trekker raskt inn og ut. Bordene har en finrillet fremside som gir jevn trestruktur og god heft.

UTVALGTE PROFILER | STÅENDE



Rektangulær



Dobbelfals Tett



Dobbelfals Rett



Dobbelfals Rett med spor



Dobbelfals Rett med spor



M Grå – Gråbrunt – Grånet

Alle trær tar med seg sin personlighet inn i hvert kledningsbord, og enkelte bord vil ta opp mer pigment enn andre. Som alle trefasader, vil også NORD gjennomgå en endring ved påvirkning av sol, regn og andre ytre elementer. Avhengig av type påvirkning, samt treets naturlige modningsfaser, kan NORD få et preg av både brunt og gyllent.

UTVALGTE PROFILER | LIGGENDE



Dobbelfals Gammel



Dobbelfals Ny



Dobbelfals med spor



Buer



Eventyrlig oppussing

NORD-kledning har vært benyttet i flere episoder av Eventyrlig oppussing. Se prosjektene på våre nettsider.



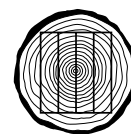
Dobbelfals Tett

MM HVORFOR VELGE NORD?

NORD er et perfekt valg for bygg som skal ha et grått, naturlig og værbitt uttrykk på fasaden. NORD grankledning er ferdig impregnert og pigmentert, og krever svært lite vedlikehold.

Ferdig behandlet kvalitetskledning

NORD grankledning er 4-sidig behandlet med en metallfri, organisk og høyt konsentrert råtehemmende trykkimpregnering. Pigmentene gir fasaden et naturlig, værbitt uttrykk. Bordene blir høvlet (saw-cut) slik at de får en overflate med homogen struktur.



Bordene er tatt fra senter i tømmerstokken, hvor den beste kvaliteten for kledningsbord er.

Montering og vedlikehold

NORD kledning er ferdig behandlet og klar for montering. Vi anbefaler syrefaste festemidler, og som ved montering av alle trefasader, må endevend, spikerhull og sår i kledningen behandles med et trebeskyttelsesmiddel.



Til NORD-kolleksjonen får du kjøpt fargetilpasset beis (3 liter).

Anbefalt tid for overmaling/etterbehandling:

Montert riktig vil NORD grankledning kreve lite etterbehandling annet enn forsiktig vask. Dersom endring ønskes, kan kledningen males og beises med alle anerkjente produkter. Husk å følge FDV-anvisninger.



Forvaltning / Drift / Vedlikehold (FDV)
NORD-dokumentasjon:
qr.bergeneholm.no/bdej1e

NORD



Impregnert og VÆRBITT

- Impregnert og ferdig pigmentert kledning
- Behandling indikerer høyeste holdbarhetsklasse
- Meget diffusjonsåpen, begrenser vekst av råte og svertesopper
- Tøft, naturlig og værbitt / værslitt uttrykk
- Minimalt med vedlikehold, trenger kun ettersyn og vask
- En miljøstjerne gjennom lavest Co₂-utslipp

Holdbarhet og godkjenninger

NORD-impregnert grankledning har gjennomgått tester som indikerer holdbarhetsklasse 1. Antatt teknisk levetid er beregnet til ca 60 år, dersom anbefalt vedlikehold, god konstruktiv trebeskyttelse og korrekt montering er fulgt.

NORD tilfredsstiller brannklasse D-s2-d0 og trenger ingen fraviksanalyser.



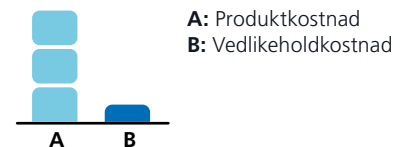
Kledningens evne til å motstå fukt og nedbrytning over tid ved hard klimapåvirkning.

Miljø og levetidskostnader

NORD er produsert av lokalt og miljøsertifisert grantømmer, saget, høvlet og behandlet på vår fabrikk på Skarnes.

Med lite behov for etterbehandling, oppnår NORD beste resultat med hensyn til innvirkning på miljø, klima og natur i EPD-miljødokumentasjon.

Levetidskostnaden (B) for NORD er derfor ansett som lav, og gjør NORD til det et meget godt miljø- og klimavalg.



Kledningens levetidskostnad ved anbefalt vedlikehold over 60 år.

Et levende naturprodukt

Som alle trekledninger, vil NORD grankledning endre uttrykk ved påvirkning av sol og regn, i tillegg til trets naturlige modningsfase. I løpet av de første årene kan NORD få et preg av både brunt og gyllent, før det med værpåvirkning igjen gråner.



Dobbelfals Rett med spor | Tåkegrønn



TRYR® furukledning vil gi hus, hytter og leilighetskomplekser en velkledd, solid og holdbar fasade.

- 8 unike farger
- Lite vedlikehold
- Høyeste holdbarhetsklasse
- Norskprodusert og kortreist

Fasadekolleksjonen består av en rekke moderne og tradisjonelle kledningsprofiler i flere dimensjoner. Kledningene er både trykkimpregnert og beiset for maksimal beskyttelse og lange vedlikeholdsintervaller.

IMPREGNERT OG BEISET

KLEDNING TIL ALL SLAGS VÆR

I Norge må vi kle oss etter været, enten vi bor i områder med mye nedbør, vind, sol eller kulde. På samme måte må vi kle våre hus, hytter og leiligheter, ved å sørge for at bygget har et yttertøy som beskytter, uansett vær.

I fasadekolleksjonen TRYR® finner du tøffe og trendy kledninger i holdbarhetsklasse 1. Furu vi bruker til kolleksjonen har stort sett vokst opp i Hedmark. Det betyr en ganske tøff klimatisk oppvekst med kalde vintre og varme somre.

Hos oss får furua TRYR®-behandling bestående av både impregnering og to omganger med beis. Det gir de beste forutsetninger for å kle og beskytte mange typer bygg i hele vårt værutsatte land.



Dobbelfals med spor
Solbrun | Skygrå





Dobbelfals med spor | Solgul



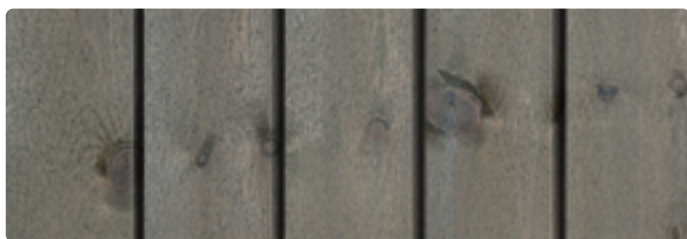
Dobbelfals Ny | Skygrå
Dobbelfals med spor | Røykbrun



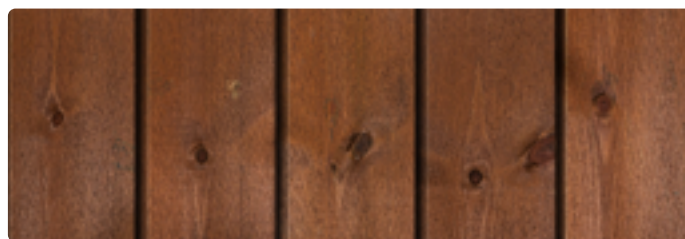
Dobbelfals Rett med spor | Solbrun

✂ Flotte værfarger

Fargene i TRYR-kolleksjonen har fått navn inspirert av det typiske norske været. Men hva er typisk norsk vær? Det kan være Solgult i sør, Skygrått i øst, Røykbrunt i Innlandet, Tåkegrønt på nordvestlandet og Stormsort i nord. På samme dag.



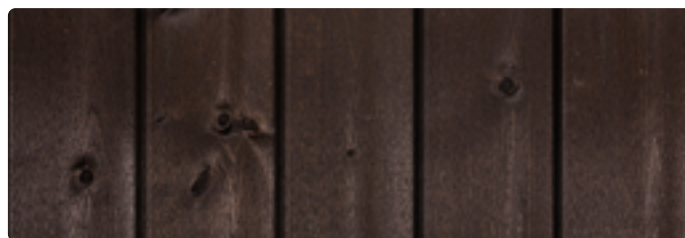
SKYGRÅ er en rolig, lun og mettett gråfarge inspirert av det tette, grå skylaget du kan oppleve om morgenen, før et hint av lyseblå himmel og gylne solstråler slipper gjennom.



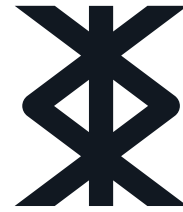
SOLBRUN er en varm, nøtteaktig brunfarge med en gyllen lød. Fargen er lett å finne blant naturens mangfold av brunfarger og så legge til et solkys.



TÅKEGRØNN er en naturlig, mørk og behagelig nyanse av grønn som vi fant i grensesnittet som oppstår når tåken legger seg over grønnkledde skoger i skumring.



RØYKBRUN er en mørk, fyldig og vakker brunfarge. Den dype fargetonen gir fasaden et solid og tidløst uttrykk og mellom mørk furubark og brent tre.



⌘ Beskytte hjem

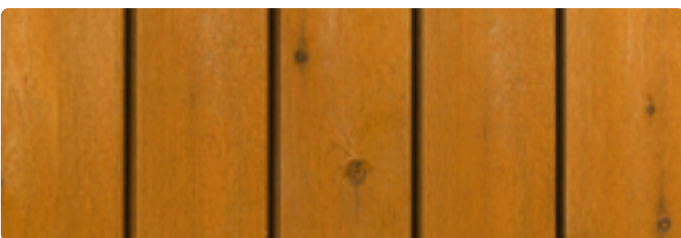
Lurer du på hva figurmerket til kolleksjonen er og hva den betyr? Det er en rune, som er eldgamle skrifttegn og dette tegnet betyr «beskytte hjem». Det synes vi passet veldig godt da det er nettopp det TRYR®- kledningen skal gjøre; beskytte hus, hytter og hjem.



STORMSORT er en tøff, intens og mørk sortfarge som vil kle mange hus og hytter, gjerne med en funksiktig arkitektur. Fargen fant vi i stormens episenter, i det aller mørkeste.



AFTENRØD er en varm og behagelig rødfarge, beriket med en anelse sort som gir dybde og karakter. Inspirert av de vakre solnedgangene som varme sommerdager byr på.



SOLGUL er en varm og gyllen okergul farge med en dyp, jordaktig undertone Akkurat slik som når solen står lavt på himmelen og får en gyllen farge med varme toner.



TORDENBLÅ er en dyp mørkeblå farge med et kjølig preg. Den minner om himmelen idet uværet samler seg, og mørke skyer bygger seg opp før tordenslaget.

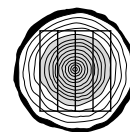


✂ HVORFOR VELGE TRYR?

TRYR er et solid valg for bygg som trenger en kledning som skal tåle et fuktig og tøft klima. TRYR furukledning er impregnert og ferdig beiset, og kommer i mange flotte værfarger.

Ferdig beiset kledning

TRYR furukledning er Cu-impregnert, tørket og videre beiset i to omganger. Bordene blir høvlet (saw-cut) slik at de får en overflate med god heft og homogen struktur. Beisefargene er inspirert av natur og vær og gir et transparent og naturlig uttrykk.



Bordene er tatt fra senter i tømmerstokken, hvor den beste kvaliteten for kledningsbord er.

Montering og vedlikehold

TRYR kledning er ferdig behandlet og klar for montering. Vi anbefaler syrefaste festemidler, og som ved montering av alle trefasader, må endeved, spikerhull og sår i kledningen behandles med et trebeskyttelsesmiddel. Husk å lese FDV-dokumentasjon.



Forvaltning / Drift / Vedlikehold (FDV)
TRYR-dokumentasjon:
qr.bergeneholm.no/bdej1e

Anbefalt tid for overmaling/etterbehandling:

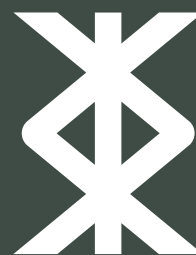
TRYR har lang teknisk levetid. Enkelte farger, slik som Skygrå, trenger lite vedlikehold da den gråner naturlig med treet. For å opprettholde de sterkere beisefargene, vil etterbehandling etter ca 5-7 år være vanlig.



Til TRYR-kolleksjonen får du kjøpt fargetilpasset beis (3 liter).

TRYR

Impregnert og BEISET



- Impregnert og ferdig beiset kledning
- Behandling i høyeste holdbarhetsklasse
- Best beskyttelse i tøft klima, særlig mot sopp og råte
- Flotte beisefarger som fremhever treets struktur
- Lite vedlikehold, behandles etter eget ønske (5-7 år)
- Brannklasse D-s2,d0, trenger ingen fraviksanalyser

Holdbarhet og godkjenninger

TRYR impregnert furukledning oppnår høyeste holdbarhetsklasse (1) som indikerer evnen til å motstå råtesopp og biologisk nedbrytning. Antatt teknisk levetid er beregnet til ca 60 år, dersom anbefalt vedlikehold, god konstruktiv trebeskyttelse og korrekt montering er fulgt.

TRYR tilfredsstillter brannklasse D-s2-d0 og trenger ingen fraviksanalyser.

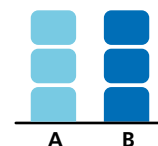


Kledningens evne til å motstå fukt og nedbrytning over tid ved hard klimapåvirkning.

Miljø og levetidskostnader

TRYR er produsert i Norge med furutømmer fra bærekraftig skogsdrift, og vil lagre karbon gjennom hele byggets levetid.

TRYR er en meget solid kledning og et riktig klimavalg for bygg som er utsatt for fukt eller er lokalisert i områder med mye regn. Impregnering og to runder med beis, gir en høyere produksjons- og investeringskostnad, men relativ lav levetidskostnad sett opp mot vedlikeholdskostnader over tid.



A: Produktkostnad
B: Vedlikeholdskostnad

Kledningens levetidskostnad ved anbefalt vedlikehold over 60 år.

Et levende naturprodukt

Alle fasader i tre vil endre utseende over tid. For TRYR-furukledning vil dette kunne gi utslag i for eksempel sprekker, deformasjoner, salt- og harpiksutslag. Beisefargen vil også endres over tid, selv om teknisk holdbarhet er uforandret.



Dobbelfals Rett med spor | Dobbelfals Tett | Ædelbrun Lys



ÆDEL eksteriørkolleksjon består av solide grankledninger i utvalgte profiler, levert ferdig beiset i en serie naturlige og vakre farger.

Ferdig beiset, klar for montering

- 5 år før viderebehandling
- Vakre tidløse farger
- Branntestet og godkjent

Alle ÆDEL-fargene er grundig testet og påføres industrielt under optimale forhold for perfekt overflate og lang levetid.

GRUNNET OG BEISET

KLEDNING TIL GENERASJONER

Eksteriørkolleksjonen ÆDEL er for deg som ønsker en solid grankledning som er ferdig beiset med en behandling som sørger for en naturlig og vakker overflate med gode vedlikeholdsintervaller.

ÆDEL kledningskolleksjon er behandlet med et to-steps transparent beissystem, der første strøk gir kledningen en god råtebeskyttelse med tilsatt pigment. Videre påføres et beskyttende toppstrøk med tilleggs pigment. Systemet sikrer en kledning med vakker farge og gode vedlikeholdsintervaller.

Alle fargene i ÆDEL-kolleksjonen har et naturlig og dempet uttrykk med en transparens som slipper treets vakre struktur gjennom, enten du velger den helt lyse eller mørke fargetonen.







🏡 ÆDEL | Naturlige gråfarger

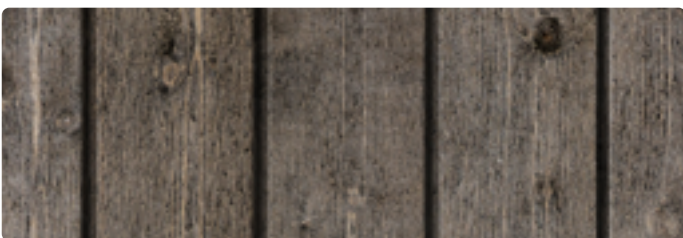
Alle fargene i ÆDEL-kolleksjonen har et naturlig og dempet uttrykk med en transparens som slipper treets vakre struktur gjennom, enten du velger den helt lyse eller mørke fargetonen. Kolleksjonens edle farger skiller mellom lyse og mørke nyanser og kalde og varme toner.



ÆDELGRÅ LYS er vår lyseste beisfarge i ÆDEL-kolleksjonen. Den fremstår lys og kjølig med en gråbeige overflate.



ÆDELGRÅ KALD er en lys, delikat gråfarge med en kjølig undertone som gir assosiasjoner til sand og gråstein



ÆDELGRÅ MØRK er en mørk gråtonet beisfarge med en kjølig og nøytral undertone.



ÆDELGRÅ VARM er en lys, men likevel varm gråfarge med et hint av sølvskimmer, slik som jernvitrol.



↑ ÆDEL | Dempede brunfarger

En beisefarge oppleves gjerne som dynamisk, da den tilpasser seg lysforholdene og omgivelsene den befinner seg i. Når solen beveger seg over himmelen, kan beisen endre nyanse og intensitet, og i skyggen fremstå mer dempet. Den plukker også opp nyanser fra naturen omkring, og får et unikt og levende uttrykk som endres.



ÆDELBRUN LYS er en lys og dempet brunfarge med en gyllen undertone for de som ønsker en naturlig fargepalett.



ÆDELBRUN KALD er en kjølig, men naturlig brunfarge med et hint av skimmer, en brun variant av jernvitrol.



ÆDELBRUN VARM er en tradisjonell brunfarge med en gyllen, rødlig bruntone og et varmt, tjærebrunt uttrykk.



ÆDELBRUN MØRK er en behagelig, flott og transparent brunfarge som fremstår balansert og nøytral.

Dobbelfals Tett | Ædelsort
Dobbelfals med spor | Ædelrød Natur



Dobbelfals Tett | Ædelgrønn
Dobbelfals med spor | Ædelgrønn



Dobbelfals Tett | Ædelgrå lys
Dobbelfals med spor | Ædelblå Natur



↑ ÆDEL | Harmoniske naturfarger

Beisefargene sort, gul, grønn og blå tilfører hus, hytter og større bygg et spennende og personlig uttrykk. Ædelblå tilfører stramhet og modernisme, mens Ædelgul utstråler optimisme og friskhet. Ædelgrønn gir en naturlig harmoni som knytter bygningen til omgivelsene, mens Ædelrød tilfører energi og varme.



ÆDELBLÅ Natur er en varm og rolig blåfarge med assosiasjoner til et fjellvann i skygge og blå larvikitt.



ÆDELRØD Natur er en behagelig og dempet rødfarge som gir assosiasjoner til brent leire og rustrød terracotta.



ÆDELGUL Natur er en lys, dempet strågul farge med beige undertoner som tilfører dybde og balanse.

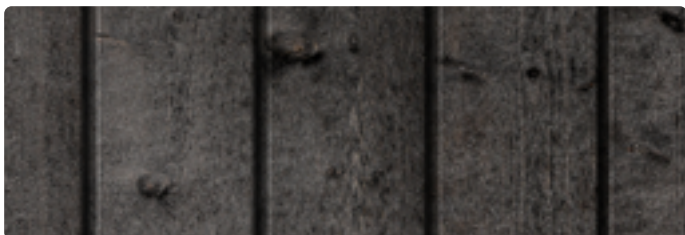


ÆDELGRØNN Natur er en velbalansert og varm grønnfarge lik naturens egne vårfarger, både beroligende og forfriskende.

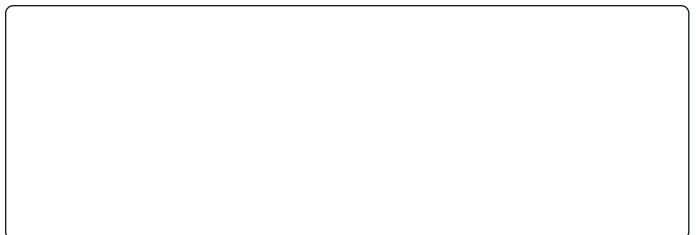


🏠 ÆDEL | Sort og...?

Skal bygget ha en mørk farge, er Ædelsort et godt valg. Det er tøft for enhver trekledning å bli påført en veldig mørk beis eller malingsfarge, og klare seg godt over tid. Sterk sol og mye vær, gjør at mange mørke kledninger får lettere sprekk, kuling eller kvistsvettning. Ædelsort har vist seg å stå seg godt.



ÆDELSORT er en transparent sort beisefarge som likevel får frem den vakre trestrukturen i kledningen.



ÆDEL.... Ædelfargene har vi utviklet selv ved å følge godt med på trender. Vi er spente på hvilken som blir den neste....

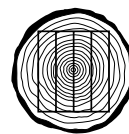


HVORFOR VELGE ÆDEL?

ÆDEL er et veldig godt valg for bygg som skal ha et naturlig, varig og beiset uttrykk. ÆDEL grankledning er ferdig beiset i mange flotte, naturlige farger som lett kan kombineres.

Ferdig beiset kvalitetskledning

ÆDEL grankledning er industrielt behandlet med et to-steps transparent beisesystem med ekstra råte- og soppmidler. Et beskyttende toppstrøk med tilleggspigmenter gir en fin overflate med glans 40. Bordene blir høvlet (saw-cut) slik at de får en en overflate med jevn struktur og god heft for systembehandlingen.



Bordene er tatt fra senter i tømmerstokken, hvor den beste kvaliteten for kledningsbord er.

Montering og vedlikehold

ÆDEL kledning er ferdig behandlet og klar for montering. Vi anbefaler syrefaste eller galvaniserte festemidler. Galvaniserte må i så tilfelle overflatebehandles. For å sikre lang levetid på kledningen, er det viktig å forsegle alle kappesnitt, spikerhull og endeved.



Til ÆDEL-kolleksjonen får du kjøpt fargetilpasset beis (3 liter).

Anbefalt tid for overmaling/etterbehandling:

ÆDEL beisefarger står seg veldig godt. For å opprettholde farge og beskyttelse, er etterbehandling etter ca. 5 år anbefalt.



Forvaltning / Drift / Vedlikehold (FDV)
ÆDEL-dokumentasjon:
qr.bergenholm.no/bdej1e

ÆDEL

BEISET systembehandling



- Systembehandlet og ferdig beiset kledning
- Solid beskyttelse med ekstra råtemotstand og holdbarhet
- Tåler og står seg veldig godt både i sol og regn
- Komplementære beisefarger med strøken overflate
- Etterbehandles etter ca. 5 år, med alle kjente beissystemer
- Ingen krympestriper, spar tid og ressurser

Holdbarhet og godkjenninger

ÆDEL grankledning har solid råtebeskyttelse. Antatt teknisk levetid er beregnet til ca 60 år, dersom anbefalt vedlikehold, god konstruktiv trebeskyttelse og korrekt montering er fulgt.

ÆDEL tilfredsstillter brannklasse D-s2-d0 og trenger ingen fraviksanalyser.



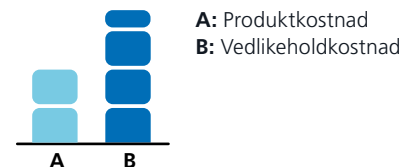
Kledningens evne til å motstå fukt og nedbrytning over tid ved hard klimapåvirkning.

Miljø og levetidskostnader

ÆDEL er produsert av lokalt, miljøsertifisert grantømmer, saget, høvlet og beiset på vår fabrikk på Skarnes.

Solid og effektiv råtebehandling, samt kort reisevei til marked, sørger for at ÆDEL oppnår veldig gode tall i EPD og ECO miljødokumentasjon.

En beiset fasade må vedlikeholdes flere ganger i løpet av produktets levetid. Moderat inngangskostnad og jevne vedlikeholdsintervaller gir gjennomsnittlige levetidskostnader.



Kledningens levetidskostnad ved anbefalt vedlikehold over 60 år.

Et levende naturprodukt

Kulde, varme, sol og regn - alle sesongers vær sliter på enhver trefasade. I tillegg vil treets naturlige gråningsprosess skje bak beisefargen. ÆDEL vil med årene få et mer falmet uttrykk, og beisens beskyttende egenskaper vil gradvis slites vekk om kledningen ikke etterbehandles.

Utvendig Rustikk | Malt hvit



VÅRO eksteriørkolleksjon består av solide gran- og furukledninger i et stort antall profiler og dimensjoner, levert ferdig malt i din ønsket farge.

- Ferdig malt, klar for montering
- 5 eller 10 år før videre behandling
- Velg blant alle NCS-farger
- Branntestet og godkjent

Kledningsbord av høy kvalitet påføres industrielle systembehandlinger under optimale forhold for perfekt overflate og lang levetid.

GRUNNET / IMPREGNERT OG MALT

KLEDNING TIL MALTE FASADER

Eksteriørkolleksjonen VÅRO er et solid og langsiktig valg for alle typer bygg som skal ha en malt overflate. VÅRO systembehandling sikrer lang levetid, lange vedlikeholdsintervaller, og mange somre med «late dager».

For hus- og hageeiere er våren ofte tiden for fornyelse og vedlikehold. Dersom du liker fornyelse mer enn vedlikehold, er VÅRO 5 eller 10, perfekt for ditt prosjekt.

Kledningsbordene er av høy kvalitet og ferdig malt med ulike systembehandlinger. Velger du VÅRO 10, får du en malt kledning som kan stå inntil ti bekymringsfrie og rolige vårsesonger før den trenger etterbehandling. Det er denne følelsen som er VÅRO.



Dobbelfals med spor | Malt sort





Utvendig Rustikk | Malt rød



Rektangulær | Malt rød

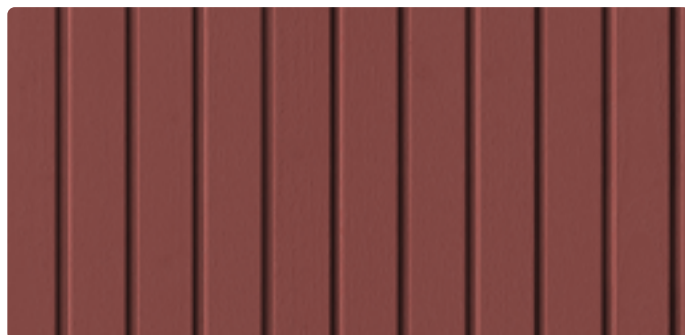
VÅRO 10 | Suveren behandling til malte fasader

VÅRO 10 er vår suverent beste systembehandling for malt kledning, med grunning og to solide toppstrøk. En optimal mengde sopp- og råtebeskyttelse sørger for god holdbarhet og mindre vedlikehold. 3-stepsbehandlingen gir en meget dekkende, og nærmest selvrensende overflate med ca glans 40, og kan stå inntil 10 gode vårsesonger før videre behandling.

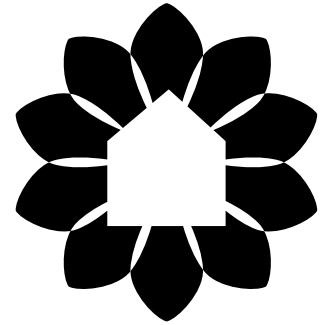
FERDIG MALT I DIN FAVORITTFARGE



Rektangulær



Dobbelfals Rett med spor



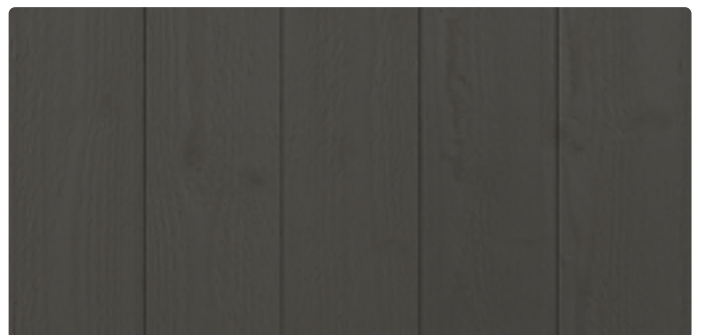
VÅRO 5 | Fem rolige vårsesonger

VÅRO 5 er en god systembehandling med grunning og mellomstrøk som gir en kledning med flott og dekkende overflate. Den industrielle behandlingen er påført under optimale forhold på fabrikk, og gir en malt kledning klar for montering. Kledningen fås i valgfri NCS-farge i medium glans (20), og kan stå inntil fem sommerferier før videre behandling.

FERDIG MALT I DIN FAVORITTFARGE



Dobbelfals Rett



Dobbelfals Tett



HVORFOR VELGE VÅRO?

VÅRO er et riktig valg for deg som skal ha en malt fasade med lang holdbarhet, flott finish og gode vedlikeholdsintervaller. Velg mellom ulike systemer, og blant alle NCS-farger.

Ferdig malt kvalitetskleddning

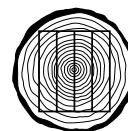
VÅRO 10 | Grankledning med 10-års systembehandling bestående av grunning med mye sopp og råtemidler + to toppstrøk. Gir ca glans 40 og en nærmest selvrensende overflate.

VÅRO 5 | Grankledning med 5-års systembehandling bestående av grunning + ett mellomstrøk. Behandlingen gir glans 20.

VÅRO Grunnet | Grankledning med grunning i valgfri farge, og med soppdrepende midler. Gir god heft for videre behandling innen 2 år.

VÅRO Impregneret | Furukledning som først er Cu-impregneret og tørket, før ett eller to strøk blir påført. Viderebehandles innen 3 år.

Bordene blir høvlet (saw-cut) slik at de har en overflate med god heft og homogen struktur hvor systembehandlingen sitter godt.



Bordene tas ut fra senter i tømmerstokken, hvor den beste kvaliteten for kledningsbord er.

Montering og vedlikehold

VÅRO kledning er ferdig behandlet og klar for montering.

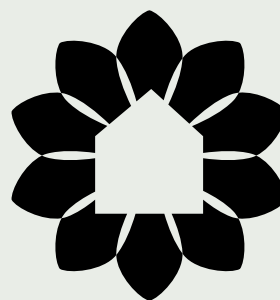
Vi anbefaler syrefaste eller galvaniserte festemidler. Galvaniserte må i så tilfelle overflatebehandles. For å sikre lang levetid på kledningen, er det viktig å forsegle alle kappesnitt, spikerhull og endedved.



VÅRO kan behandles med alle anerkjente malingsmerker.

VÅRO

MALT systembehandling



- Systembehandlet og ferdig malt kledning
- 10-årssystem med suveren sopp- og råtebeskyttelse
- Meget solid systembehandling med selvrensende effekt
- Dekkende og flott overflate, i valgfri NCS-farge
- Etterbehandles etter 10 år
- Ingen krympestriper, spar tid og ressurser

Anbefalt tid for overmaling/etterbehandling:

VÅRO 10 kan stå inntil ti år før videre etterbehandling. VÅRO 5 kan stå inntil fem år og VÅRO grunnet behandles med et ytterligere strøk så raskt som mulig og innen to år.



Forvaltning / Drift /
Vedlikehold (FDV)
VÅRO-dokumentasjon:
qr.bergenholm.no/bgaqv7

Holdbarhet og godkjenninger

VÅRO 10 er vårt suverent beste malingsystem. Antatt teknisk levetid er beregnet til å være 60 år, dersom anbefalt vedlikehold, god konstruktiv trebeskyttelse og korrekt montering er fulgt.

VÅRO tilfredsstillter brannklasse D-s2-d0 og trenger ingen fraviksanalyser.

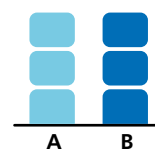


Kledningens evne til å motstå fukt og nedbrytning over tid ved hard klimapåvirkning (gjelder for 10-årssystem).

Miljø og levetidskostnader

VÅRO er produsert i Norge med tømmer fra bærekraftig skogsdrift, og vil lagre karbon gjennom hele byggets levetid.

Å velge en malt kledning med solid beskyttelse og så lange vedlikeholdsintervaller som mulig, slik som VÅRO 10, er et positivt miljø- og klimavalg. Med VÅRO 10 er investeringskostnaden noe høyere, men vedlikeholdskostnadene lavere, da den kan stå inntil ti år før videre behandling.



A: Produktkostnad
B: Vedlikeholdskostnad

Kledningens levetidskostnad ved anbefalt vedlikehold over 60 år.

Et levende naturprodukt

Det utgjør stor forskjell om fasaden er sort-, hvit- eller rødmalt. En mørk fasade vil bli svært varm i solen og være mer utsatt for sprekke og kvist-svettning. Enkelte farger, slik som rød, har lettere for å falme over tid.

VÅRE KLEDNINGS-PROFILER

REKTANGULÆR

Rektangulær kledning, også kalt tømmermanns-kledning, kommer i mange dimensjoner. Monteres stående som over- og underligger, og gir et mangfold av kombinasjonsmuligheter.

DIMENSJONER //
Finnes i mange dimensjoner



DOBBELFALS GAMMEL

Dobbelfals Gammel, også kalt Dobbelfals 28 grader, er falset og høvlet med en 28° fas på en side og rett på den andre. Kledningen er falset, endepløyd og monteres som oftest liggende.

DIMENSJONER //
19 x 123 mm
19 x 148 mm
19 x 173 mm

28°



DOBBELFALS M / SPOR

Dobbelfals med spor er en videreutvikling av Dobbelfals Ny. Sporet gir kledningen et utseende lik 19x73 Dobbelfals Ny. Kledningen er falset, endepløyd og monteres som oftest liggende.

DIMENSJONER //
19 x 148 mm

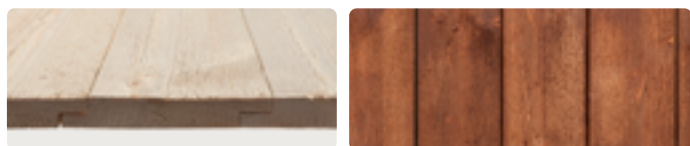
60°



DOBBELFALS TETT

Dobbelfals Tett er en kledning uten profil, kanter og skygger. Uttrykket på veggen endres ved å blande ulike dimensjoner. Kledningen er falset, endepløyd og monteres stpende.

DIMENSJONER //
19 x 98 mm
19 x 123 mm
19 x 148 mm



DOBBELFALS RETT M / SPOR

Dobbelfals Rett med spor er lik DF Rett, men med et 12 mm spor. Sporet gir kledningen et utseende lik 19x73 Dobbelfals Rett. Kledningen er endepløyd, falset og monteres stående.

DIMENSJONER //
19 x 148 mm



BAROKK

Barokk har en staff på begge sider av bordet og monteres stående som overligger med et rektangulært bord som underligger. Brukes ofte på klassiske og herskapelige hus.

DIMENSJONER //
22 x 73 mm
22 x 148 mm



DOBBELFALS NY

Dobbelfals Ny, ofte også kalt Dobbelfals 60 grader, er noe strammere i uttrykket enn Dobbelfals Gammel. Kledningen er falset, endepløyd og monteres som oftest liggende.

DIMENSJONER //
19 x 123 mm
19 x 148 mm
19 x 173 mm

60°



DOBBELFALS SPILE

Dobbelfals Spile benyttes til å skape unike fasadeflater. I kombinasjon med Dobbelfals Tett, kan uttrykket varieres avhengig av om det velges ett eller flere bord mellom spilene.

DIMENSJONER //
48 x 73 mm

60°



DOBBELFALS RETT

Dobbelfals Rett gir en stram og enkel veggflate. Det minimalistiske uttrykket forsterkes av rette kanter og en 12 mm skygge. Dobbelfals Rett er endepløyd, falset og brukes stående.

DIMENSJONER //
19 x 98 mm
19 x 123 mm
19 x 148 mm



DOBBELFALS M / STAFF

Dobbelfals med staff er høvlet med en slak fas/skrå profil på den ene siden og en halvstaff på den andre. Kledningen er falset, endepløyd og monteres som oftest liggende.

DIMENSJONER //
19 x 148 mm

28°



Vi leverer gran- og furukledning i et bredt spekter av tradisjonelle og trendy profiler og i ulike dimensjoner. Vurder om huset kler stående eller liggende, smal eller bred, slett eller profilert kledning. Skal huset restaureres, bør du velge en kledningsprofil så lik den opprinnelige som mulig.

BUER



Buer har en liten skrå (fas) på hver side og en smal skyggeflate. Avstanden mellom bordene er mindre enn på Skygge Skrå. Kledningen er falsset, endepløyd og monteres som oftest stående.

DIMENSJONER //
19 x 148 mm

60°



ENKELFALS



Enkelfals er en av de eldste formene vi har av liggende kledning. Den har en markant skyggeeffekt og gir god lufting bak kledningen. Enkelfals er endepløyd og monteres liggende.

DIMENSJONER //
19 x 148 mm
19 x 173 mm



UTVENDIG FAS



Utvendig Fas har skrå kanter på begge sider (fas) som gir en liten skyggeeffekt. Kledningen har en enkel og klassisk profil. Utvendig Fas er en not/fjær-kledning og anbefales montert stående.

DIMENSJONER //
19 x 120 mm



PØLSE



Pøsekledding har en bred halvstaff på en side og en bred skråkant (fas) på den andre siden av kledningsbordet. Pøsekledding er en not/fjær-kledning, endepløyd og monteres som oftest liggende.

DIMENSJONER //
22 x 145 mm



UTVENDIG RUSTIKK



Utvendig rustikk, også kalt Rustikk med rund kant, produseres i glatt og ru overflate. Kledningen er mye brukt på Sør- og Østlandet. Utvendig rustikk er en not/fjær-kledning og monteres stående.

DIMENSJONER //
19 x 120 mm Ru
21 x 120 mm Glatt
22 x 120 mm Ru



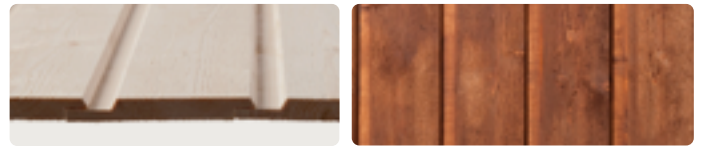
SKYGGE SKRÅ



Skygge Skrå benyttes ofte under takutstikk og på mindre bygg. Den har en flat forside med en liten skrå på hver side. Kledningen er falsset, endepløyd og kan monteres både stående og liggende.

DIMENSJONER //
16 x 123 mm

60°



SKRÅKLEDNING



Skråkledning, også kalt Weatherboards, ble særlig brukt på funkispregede bygninger på 1930 til 1940-tallet. Forsiden er skråhøvlet og gir en markant skyggeeffekt på fasaden. Den er endepløyd og monteres liggende.

DIMENSJONER //
19 x 123 mm
19 x 138 mm
19 x 148 mm



PERLESTAFF



Utvendig Perlestaff, også kalt Rundfas, er typisk for sveitserstilen. Perlestaff har en skrå kant (fas) på den ene siden og en halvstaff med skrå på den andre. Perlestaff er en not/fjær-kledning og anbefales montert stående.

DIMENSJONER //
19 x 120 mm



SVEITSER



Sveitserkledningen har dobbelstaff, dvs en halvstaff på hver side av kledningsbordet. Bordene har en ru overflate, er en not/fjær-kledning, og anbefales montert stående.

DIMENSJONER //
22 x 145 mm



KRAGERØKLEDNING



Kragerøkledning er en smalere variant av Sveitserkledning. Den har dobbel staff og ru forside, som gir en tydelig og avrundet profilering. Kragerø er en not/fjær-kledning og monteres stående.

DIMENSJONER //
22x120 mm



KAPPESNITT, FDV OG EN ÅRLIG KIKK

Det er mange valg å vurdere når kledning skal velges. Vi håper brosjyren har gitt deg både inspirasjon og kunnskap til å velge profil og farge som ivaretar et riktig visuelt uttrykk, og en behandling som gir lang levetid på prosjektet ditt. Her er fem gode råd fra vår produktsjef:

TENK LANGSIKTIG

En kledning skal vare i mange år, kanskje over flere generasjoner. Velg kledning og behandling som er tilpasset byggets stil og klimaet der prosjektet skal oppføres.

LÆR AV HISTORIEN

For alle beskyttende trefasader, er det avgjørende at kledningen monteres riktig. Noen av Norges eldste og flotteste bygg har stått i generasjoner nettopp fordi trekledningen er riktig montert, har god lufting ivarettet, og vannfeller unngått.

KJØP EN TRELITER

Ved montering av alle typer trekledning, må endaved, spikerhull og sår i kledningen behandles med et trebeskyttelsesmiddel. Benytt gjerne våre 3-liters spann med fargetilpasset beis til dette formålet, og vær nøye.

TA EN KIKK

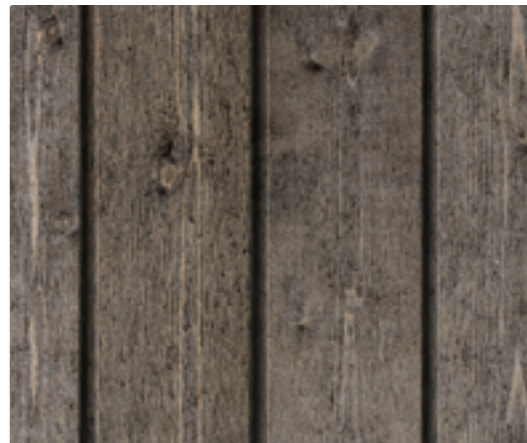
Alle fasader må inspiseres jevnlig. Lag en rutine hvor du tar en årlig inspeksjon av bygget og sjekker at det ikke har oppstatt skader eller annet som svekker kledningen.

BRUK ET KVARTER

Bruk et kvarter på å lese kledningens FDV-dokument. Da har du gitt deg selv (og kledningen) gode forutsetninger for et langt og godt forhold.

BRANNTTESTET

Alle våre kledninger er testet, dokumentert og godkjent, og tilfredsstillende preakseptert ytelse for brann (D-s2,d0) ved montering. Ytelsen opprettholdes ved å følge anvisningene i vår FDV-dokumentasjon



LARS GULBRANDSEN

Produktsjef

Lars har vært produktsjef hos oss i mange år. Han har lang erfaring med hvilke fasade- og kledningsprodukter som egner seg på hvilke type bygg, med hvilken overflatebehandling og i hvilket klima. For det er det det dreier seg om.

«Velger du riktig produkt, behandling og montering fra start, så er det svært sannsynlig at resultatet blir vellykket, også om mange år».

Lars oppfordrer alle til å investere 15 minutter til å lese dokumentasjonen som følger med produktene.

Særlig FDV-dokumentet tilknyttet hvert produkt, har mange gode råd om riktig lagring, montering og vedlikehold.

KLEDNINGSVELGER

Fortsatt usikker på valg av kledning?
Vi har laget to ulike verktøy for valg av kledning. Den ene finner du lengst bak i denne brosjyren, den andre er digital og tilgjengelig på våre nettsider.

I den nettbaserte kledningsvelgeren klikker du deg gjennom enkle spørsmål om husets stiltype, vedlikeholdsintervaller, kostnadsnivå, behandlinger og uttrykk, og får forslag til passende kledningskonsept til ditt prosjekt.



Her kan du teste
vår kledningsvelger.



BYGGEGUIDE

Trenger du tips til montering av kledning, finner du bransjens mest detaljerte «steg-for-steg» byggeguide på våre nettsider. Her får du blant annet tips om utlekting, festemidler og innslagsdybde.

Alle våre kledninger skal monteres etter retningslinjene til SINTEF Byggforskserie 542.101. Vår monteringsguide er bygget på disse retningslinjene og gir deg grundig gjennomgang og beskrivelse av hvordan du setter opp både stående og liggende kledningsprofiler.



Her kan du lese vår detaljerte
monteringsveiledning.



KLEDNING SOM TÅLER FREMTIDENS VÆR

Som trelastprodusent er vårt mål hver dag å påvirke mennesker og miljø i positiv retning gjennom økt bruk av tre. Samtidig vet vi at fremtidens vær blir tøffere. Det blir våtere, varmere, mer vind og kraftigere sollys. Det betyr at kledningen må tåle mer av alt.

RÅSTOFF

Våre kledninger blir fremstilt av gran- og furutømmer hentet fra lokale skoger i kort avstand til våre sagbruk, og avvirket etter de strengeste krav til miljøhensyn som stilles.

- Tømmeret er 100% miljøsertifisert, sporbart og så kortreist som mulig. Vi bruker hele tømmerstokken. Det som ikke blir kledning eller trelast blir til en rekke viktige produkter som bark og ulike typer flis.

PRODUKSJON

Å produsere kvalitetskledning krever energi til sag, høvel, tørker, impregnering- og beisesanlegg. Kledningen blir videre emballert for å sikre og ivareta kvalitet ut til kunde.

- Vi benytter lite vann, og lager vår egen bioenergi til produksjonsprosessene. Impregnering og beis er grundig testet, både med hensyn til miljø, holdbarhet og kvalitet. Emballasjen vi benytter er av typen TrioLoop som består av minst 50% gjenbrukt plast.

TRANSPORT

Tømmeret som blir til våre kledninger er fra skogene i innlandet og har en gjennomsnittlig reisevei på bare 60 km. Det er bra for miljøregnskapet.

- Vi har fokus på trygg ferdsel, stiller strenge krav til fulle last og tester løsninger som reduserer transportutslipp. Vi jobber med effektivisering av egne logistikk-løsninger og påvirker bygging av rasjonell infrastruktur.

ET LANSIKTIG VALG

Det beste vi kan gjøre for klima og miljø er å ta vare på det vi har. Teknisk levetid på våre kledninger er 60 år og hele tiden vil den binde karbon og ta vare på hus og bygg.

- Treavfall blir i dag benyttet til energi og fjernvarme. Om 60 år vil det være nye og alternative løsninger for gjenbruk av brukt kledning. Det ser vi frem til.

VÅRE PRIORITERTE BÆREKRAFTSMÅL

Av FNs 17 bærekraftsmål og 169 delmål har vi prioritert seks mål og elleve delmål som har likeverdig fokus på mennesker, miljø og økonomi.

- Vi har valgt mål og delmål hvor vi som selskap kan påvirke mest og hvor vi mener at vi kan utgjøre størst forskjell.



HEGE VOLL-MIDTGAARD

Bærekraftsjef

Hege er selskapets engasjerte, og kunnskapsrike bærekraftsjef som elsker fotosyntesen. Det er ikke tilfeldig at hun har valgt å jobbe med tre - verdens mest bærekraftige materiale.

«Det holder ikke at trær er fantastiske karbonfangere, de må forvaltes riktig for å oppnå et karbonnøytralt kretsløp. Alt vi gjør i selskapet måles og dokumenteres slik at vi får et miljøregnskap som blir riktig».

Vi har analysert klimapåvirkningen i hele livsløpet på våre produkter, du kan lese mer om det i våre EPD-er. (Environmental Product Declaration).



ECOproduct



HAR DU HØRT OM INSPIRASJONSPRISEN?

Siden 2009 har vi delt ut Inspirasjonspriser til inspirerende byggeprosjekter i tre. Har du et byggeprosjekt ferdig, er det bare å søke. Stort eller lite - det kan uansett være til inspirasjon for andre. Søknadsfristen er desember hvert år.

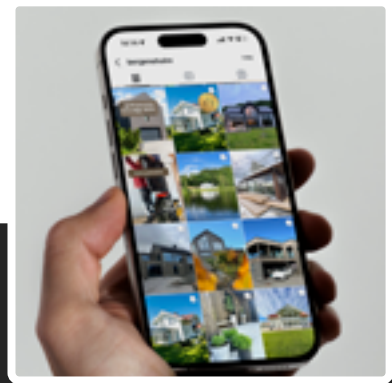
Har du lagt merke til at mange av bildene i denne brosjyren er merket med «Finalist Eksteriørprisen?» Det er rett og slett bilder av finalist- og vinnerprosjekter som har deltatt i vår årlige Eksteriørpris.

Hvert år deler vi ut premier fra en pott på 200 000 kroner til byggeprosjekter i seks ulike kategorier; Eksteriør, Interiør, Hytte, Uterom, Ombruk og Barnas trepris.

Juryen ser etter prosjekter hvor bruken av tre er til inspirasjon for andre. I Eksteriørprisen konkurrerer store og små hus, tilbygg, ombygging, restaurering og nybygg.

Mange søker inspirasjon, råd og kunnskap på nett før de setter i gang med små og store bygge- og oppussingsprosjekter. Kanskje kan ditt prosjekt være til inspirasjon for andre?

Les mer om Inspirasjonsprisen på www.bergeneholm.no.



FØLG OSS PÅ SOME

Vi har en stor Instagramkonto hvor vi flere ganger i uken deler bilder, reels, tips og råd om hus, hytte, interiør og uterom. Hyggelig om du vil følge oss.

På Pinterest finner du mange flotte bilder av prosjekter som kan være til inspirasjon, og som du kan pinne til tavlen din om du er i planleggingsfasen på byggeprosjektet ditt.








Vi blir veldig glade om du deler bilder av byggeprosjektet ditt med oss, bruk gjerne emnetaggene nedenfor.

Juryen går hvert år gjennom alle som bruker våre emnetagger, og på den måten samtidig finner prosjekter som bør være med i Inspirasjonsprisen.

#bergeneholm
#inspirasjonsprisen
#eksteriørprisen

@bergeneholm



	PRODUKT	BEHANDLING	FARGER
	Vi har kledningsprofiler og behandlinger til alle typer hus, hytter og større bygg.	Våre kledninger beskytter fasaden, sørger for lang levetid, holdbarhet og vedlikeholdsintervaller. Nedenfor finner du fem oppsummerende argumenter for konseptene; Malt Værbitt Impregnert Beiset	Industrielt behandlet kledning gir optimal beskyttelse og finish.
MALT	VÅRO 10 GRAN GRUNNET + MALT X 2	 <ul style="list-style-type: none">• Vår suverent beste systembehandling for malte flater• 10-års system med solid sopp- og råtebeskyttelse• Dekkende overflate, glans 40 med selvrensende effekt• 3-sidig behandling i valgfri NCS-farge• Unngå krympestriper, spar tid og ressurser	Valgfri NCS-farge
	VÅRO 5 GRAN GRUNNET + MALT	 <ul style="list-style-type: none">• 5-års system med soppdrepende grunning• 3-sidig behandling med optimal påleggsmengde• Dekkende halvmatt overflate, i valgfri NCS-farge• Klar for montering, utsett etterbehandling• Unngå krympestriper, spar tid og ressurser	Valgfri NCS-farge
	GRAN GRUNNET	 <ul style="list-style-type: none">• Solid grunning med soppdrepende midler• Meget god vedheft for videre behandling.• Grunning med god dekkevne i valgfri NCS-farge• Kan stå inntil 2 år før videre behandling• Kan etterbehandles med alle kjente malinger/beiser	Valgfri NCS-farge
	FURU CU-IMPREGNERT + GRUNNET + MALT	 <ul style="list-style-type: none">• Cu-impregnert furu gir beste beskyttelse mot sopp/råte• Grunning med mye pigmenter i valgfri NCS-farge, gir godt grunnlag for neste strøk, etterbehandles etter 2 år• Grunning + mellomstrøk gir en dekkende overflate med matt finish, i valgfri NCS-farge, etterbehandles etter 3 år• Unngå krympestriper, spar tid og ressurser	Valgfri NCS-farge
	NORD GRAN PIGMENTERT IMPREGNERING	 <ul style="list-style-type: none">• Impregnert og ferdig pigmentert kledning• Meget diffusjonsåpen, lite vekst av råte og svertesopper• Tøft, naturlig og værbitt / værslitt uttrykk• Minimalt med vedlikehold, trenger kun ettersyn og vask• En miljøstjerne basert på lavest CO²-utslipp	Værgrå etter ca. 2-5 år med sol/regn
FURU CU-IMPREGNERT UBEHANDLET	<ul style="list-style-type: none">• Cu-impregnert furu gir beste beskyttelse mot sopp/råte• Impregneringen sørger for høyeste holdbarhetsklasse• Tørket etter impregnering• Lengst levetid i fuktig klima, la stå og bli værgrå• Lav / balansert produktkostnad sett opp mot vedlikeholdskostnad over tid	Værgrå etter ca. 1-5 år med sol/regn	
BEISET	TRYR FURU CU-IMPREGNERT + BEIS X 2	 <ul style="list-style-type: none">• Impregnert og ferdig beiset kledning• Behandling mot sopp og råte i høyeste holdbarhetsklasse• Flotte beisefarger som fremhever treets struktur• Lite vedlikehold, behandles etter eget ønske (5-7 år)• Brannklasse D-s2,d0, trenger ingen fraviksanalyser	7 farger
	ÆDEL GRAN GRUNNET + BEIS	 <ul style="list-style-type: none">• Systembehandlet og ferdig beiset kledning• Solid beskyttelse med ekstra råtemotstand og holdbarhet• Komplementære beisefarger med strøken overflate• Etterbehandles etter ca. 5 år, med alle kjente beissystemer• Unngå krympestriper, spar tid og ressurser	13 farger

ETTERBEHANDLING

FUKTTOLERANSE

LEVETIDSKOSTNAD

KLIMA OG MILJØ

FESTEMIDLER

Anbefalt tid for overmaling/etterbehandling. Fasaden inspiseres årlig.

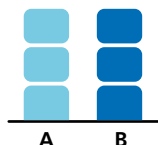
Kledningens evne til å motstå fukt og nedbrytning over tid ved hard klimapåvirkning.

Kledningens levetidskostnad ved anbefalt vedlikehold over 60 år.
A: Produktkostnad
B: Vedlikeholdkostnad

Kledningens innvirkning på klima, miljø og natur basert på EPD.

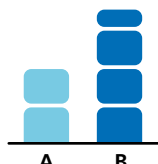
Festemidler bør være syrefaste/rustfrie. Bruk alltid syrefaste festemidler i kystnære strøk.

Overmales innen 10 år.



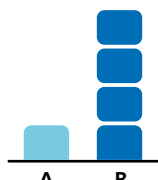
Syrefaste A4
 Rustfrie A2
 Varmgalvaniserte

Overmales innen 5 år.



Syrefaste A4
 Rustfrie A2
 Varmgalvaniserte

Etterbehandles innen 2 år.



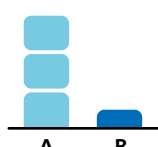
Syrefaste A4
 Rustfrie A2
 Varmgalvaniserte

Etterbehandles innen 2-3 år.



Syrefaste A4
 Rustfrie A2

Krever ingen etterbehandling ved korrekt montering



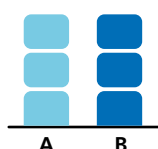
Syrefaste A4
 Rustfrie A2

Krever ingen etterbehandling ved korrekt montering



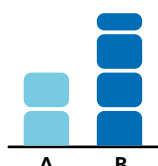
Syrefaste A4
 Rustfrie A2

Etterbehandles innen 5-7 år.



Syrefaste A4
 Rustfrie A2

Etterbehandles innen 5 år.



Syrefaste A4
 Rustfrie A2
 Varmgalvaniserte

KAPPSNITT O.L.

PROFILER

Kappesnitt og spikerhull behandles etter montering. Egen behandling for konsepter.

Kledningsprofil tilgjengelig i valgt behandling. Se tabell med profiler til høyre.

Medfølger 3-literspann av valgt NCS-farge



Standard grunning og maling fra anerkjent produsent



Standard grunning og maling fra anerkjent produsent



Standard grunning og maling fra anerkjent produsent



NORD 3-literspann
Se full produkt-kolleksjon på nett.



Standard grunning fra anerkjent produsent



TRYR 3-literspann
(7 farger)



ÆDEL 3-literspann
(13 farger)



HUSTYPER / KLEDNINGSPROFILER

Velg kledningsprofil som kler husets stil og arkitektur. Her er noen forslag fordelt på hustype:



MODERNE

Populære kledninger til mange typer hus og tradisjonelle hytter.



FUNKIS

Stramme kledninger til moderne, funksinspirerte hus og bygg.



NOSTALGISK

Tidløse kledninger til stilepokehus som sveitser, landlige og nostalgiske.



HERSKAPELIG

Stilrene kledninger til klassiske hus, gjerne litt store i størrelse.

Anbefalt monteringsretning for profilen:



Rektangulær			
Dobbelfals Tett			
Dobbelfals Rett			
Dobbelfals Rett m/spor			
Dobbelfals Ny (60°)		≡	
Dobbelfals m/spor		≡	
Dobbelfals Gammel(28°)		≡	
Dobbelfals med staff		≡	
Barokk			
Buer		≡	
Enkelfals		≡	
Skråkledning		≡	
Utvendig Rustikk			
Pølse		≡	
Sveitser			
Skygge Skrå		≡	
Utvendig Fas			
Perlestaff			
Kragerøkledning			

Mange av våre kledningprofiler kommer i flere dimensjoner.

FARGEUTTRYKK

Våre malte kledninger kan bestilles i alle NCS-farger. Skal bygget ha et værbit uttrykk velger du **NORD** grankledning eller **Cu-impregnert furu** uten behandling. Skal bygget ha et beiset uttrykk, velger du **TRYR** eller **ÆDEL**.



DOKUMENTASJON

Alle våre produkter er grundig testet og har en tilhørende, komplett dokumentasjonspakke.

På vår nettside finner du til enhver tid den mest oppdaterte dokumentasjonen.



qr.bergeneholm.no/
bdjOc7

BRANNTESTET

Alle våre kledninger er testet, dokumentert, godkjent og tilfredsstillende preakseptert ytelse for brann (D-s2,d0) ved montering. Ytelsen opprettholdes ved å følge anvisningene i våre FDV-er.



Brannklassifisering
D-s2,d0

MILJØ OG BÆREKRAFT

Bærekraft for oss er ensbetydende med å **BRY OSS** og å **TA ANSVAR**, og har vært kjerneverdier for alle ansatte siden selskapet ble etablert. Du kan lese mer om selskapets bærekraftsmål og hvordan vi jobber, på våre nettsider.



qr.bergeneholm.no/
be0Bp5

RIKTIG MONTERING ER AVGJØRENDE

Alle våre kledninger monteres etter retningslinjene til SINTEF Byggeforsks serie 542.101.

Les/Last ned vår detaljerte veiledning om montering av kledning via QR.



qr.bergeneholm.no/
be0Bkd

RÅTEKART

Riktig kledning og behandling forebygger råteskader. Råtefaren er størst langs vestkysten, fjellstrøkene har et noe tørrere klima.



Råtekartet endrer seg i takt med klimaendringene.

I råteutsatte områder og til bygg med liten konstruktiv trebeskyttelse, bør kledning med høy råtemotstand velges.

■ Høy ■ Medium ■ Lav

Forsidebilde: MALT / Skygge Skrå
Eventyrlig Oppussing / Foto: Ragnar Hartvig



Vi tar forbehold om eventuelle trykkfeil. Fargegjengivelse er å betrakte som retningsgivende.

0226

FINN INSPIRASJON PÅ NETT OG SOME

Mange søker inspirasjon, råd og kunnskap før de setter i gang med små og store bygge- og oppussingsprosjekter. Vi har derfor lagt vekt på å lage gode nettsider med grundig produktinformasjon. Vi er også aktive i flere sosiale kanaler. Her deler vi bilder, tips og råd, til inspirasjon for alle som bygger med tre.

BYGG – OG SØK INSPIRASJONSPRISEN

Siden 2009 har vi arrangert Inspirasjonsprisen, hvor alle som bruker tre i sitt byggeprosjekt kan søke. Hvert år setter juryen seg ned og kårer årets mest inspirerende prosjekter innen seks kategorier:

Eksteriør, Interiør, Hytte, Uterom,
Ombruk og Barnas Trepris

Les mer om Inspirasjonsprisen på
www.bergeneholm.no



FØLG OSS PÅ NETT!



Facebook, Instagram, TikTok, Pinterest og YouTube
[@bergeneholm](https://www.facebook.com/bergeneholm) | [#bergeneholm](https://www.instagram.com/bergeneholm)

WWW.BERGENEHOLM.NO

